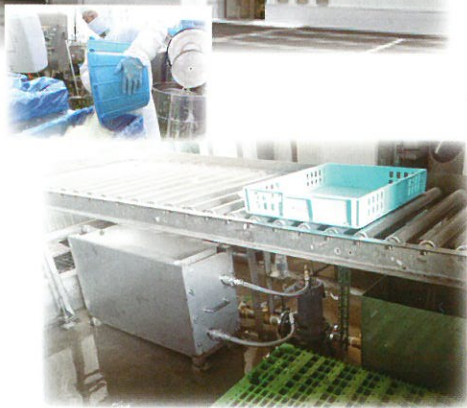


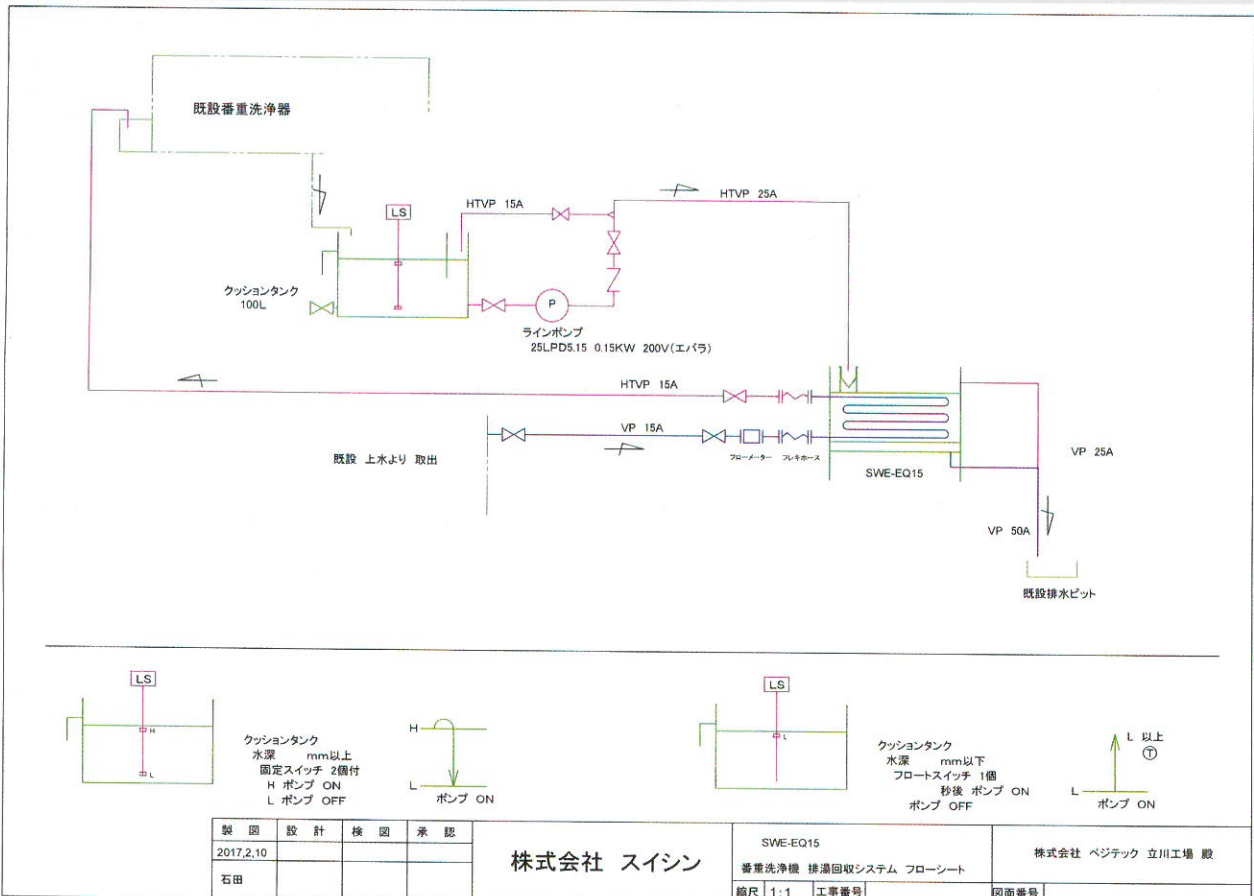
株式会社ベジテック
立川工場
東京都立川市一番町 4-73-1
TEL : 042-520-1600



(株) ベジテックについて : data

- 称号 : 株式会社ベジテック
- 設置所在地 : 立川工場 (東京都立川市一番町 4-73-1)
- 事業内容 :
 - ◇ 青果物の加工、仲卸業務
 - ◇ 農産物、林産物の生産並びに加工・販売、及び水産物、畜産物、花きの加工・販売
 - ◇ 惣菜、菓子の製造・販売
 - ◇ 土壌分析、残留農薬分析、栄養分析、品質管理業務
 - ◇ 医薬部外品、化学工業製品、農薬及びこれらの原料販売及び付帯する一切の業務

熱回収装置フローシート



番重洗浄機メーカー：株式会社クレオ

洗浄機設定温度：すすぎ 45℃、洗浄 60℃、洗浄水排水温度 55℃

加温方式：蒸気ボイラー（直接蒸気加温方式）

設置状況	設置前		仮設置	本稼働	
測定日時【2017年】	2/1～2/28	3/1～3/9	3/10～3/15	3/16～3/31	4/1～4/30
LPガス使用量 (m ³)	1,803	578	286	741	1,402
稼働日数 (日)	28	9	6	16	30
平均使用量 (m ³ /日)	64.39	64.22	47.67	46.31	46.73
	64.35		47.67	46.59	
平均削減量 (m ³ /日)	-		16.68	17.76	
削減率 (%)	-		25.93	27.61	

チラー水熱回収現場確認試験結果

試験場所：株式会社ベジテック 川島工場

試験日時：2017年2月8日(水)

天気：晴れ

外気：9℃



	チラー水				水道水				熱回収率
		熱回収前	熱回収後	熱交換量		熱回収前	熱回収後	熱交換量	
	水量	水温	水温		水量	水温	水温		
単位	ℓ/min	℃	℃	Kcal	ℓ/min	℃	℃	Kcal	%
1	9.2	3.9	7.7	34.96	9.2	9.8	5.3	41.4	84.4%
2	9.2	3.4	7.1	34.04	9.2	9.8	4.3	50.6	67.3%
3	9.2	4.7	14.5	90.16	9.2	20	8.1	109.48	82.4%
4	9.2	4.4	20.3	146.28	9.2	28	9.9	166.52	87.8%
5	9.2	4.1	10.9	62.56	9.2	15	6.5	78.2	80.0%
6	9.2	6.3	16.6	94.76	9.2	23.4	9.3	129.72	73.0%